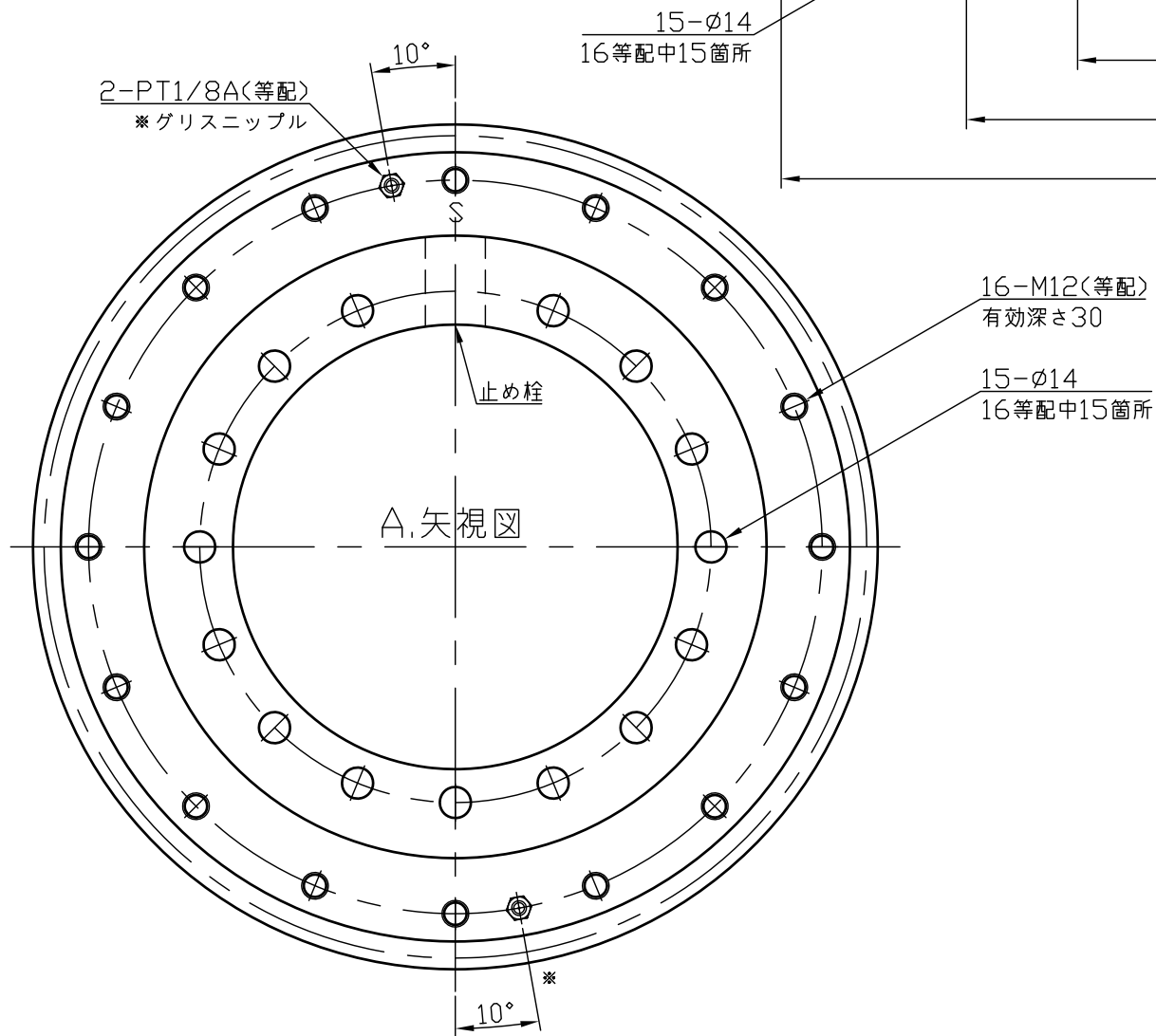
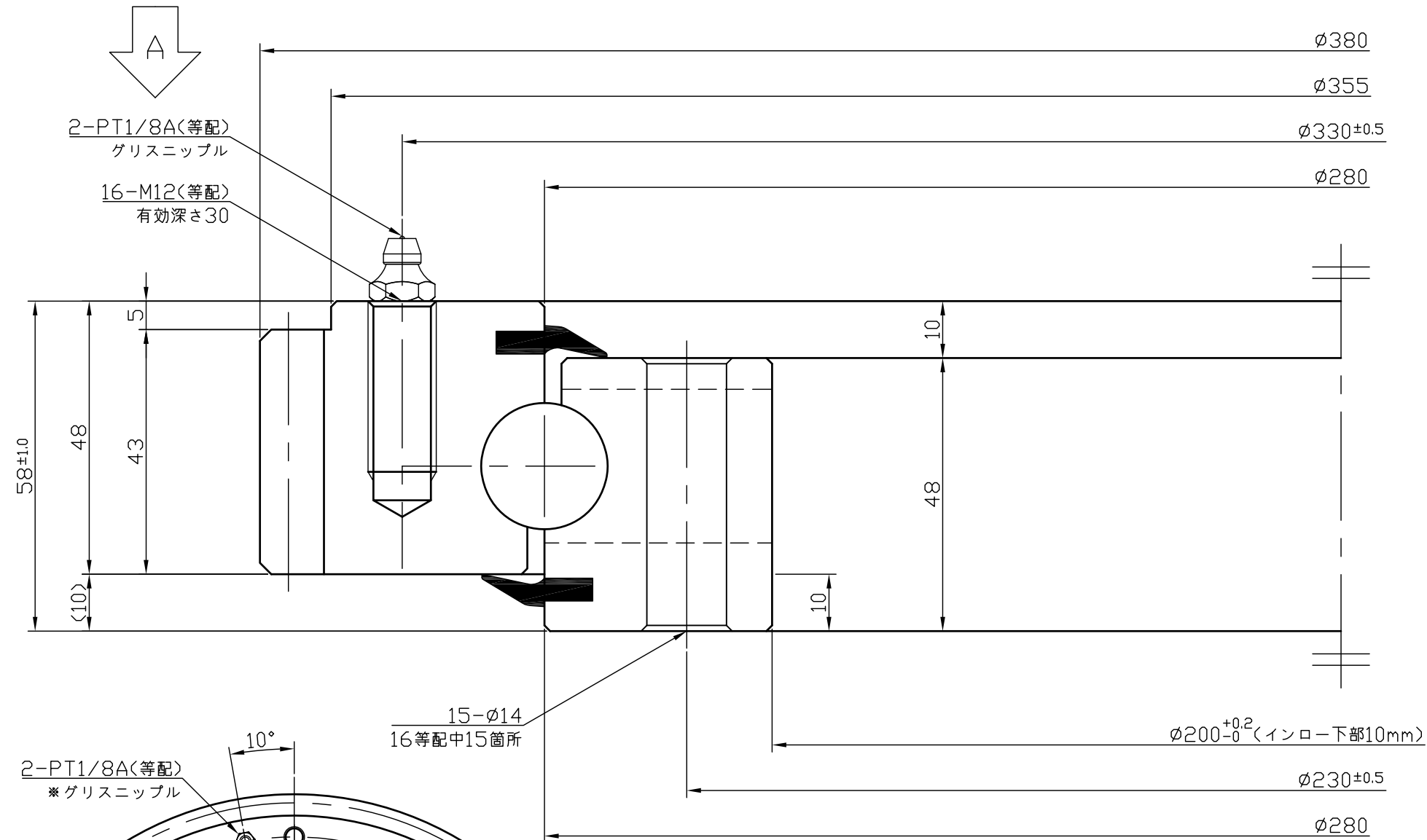


歯車仕様 GEAR DATA	
歯型 TYPE	並歯
モジュール MODULE	5
圧力角 PRES.ANGLE	20°
歯数 NO.OF TOOTH	74
基準ピッチ円径 PITCH DIA	φ370
転位係数 SHIFT COEFFICIENT	0
マタギ歯厚 TOOTH THICKNESS	
精度 GEAR ACCURACY	JIS 7級
備考 REMARK	歯面高周波焼入れ



注記  
 1. 内外輪の軌道面および歯面は高周波焼入れを行う。  
 2. 止め栓位置及びSマーク位置はソフトゾーンとする。  
 ※取付時にはソフトゾーンを最も荷重のかからない位置にセットしてください。

KASHIKI SLEWING BEAIRNG				
静定格スラスト荷重(Coa) BASIC STATIC THRUST LOAD RATING		582kN (59,300kgf)		
アキシアルスキマ AXIAL CLEARANCE		<0.20mm		
ラジアルスキマ RADIAL CLEARANCE				
10	グリス GREASE	市販品 ON THE MARKET		ALVANIA EP2
9	グリスニップル GREASE NIPPLE	市販品 ON THE MARKET	2	A-PT1/8
8	テーパピン TAPER PIN	市販品 ON THE MARKET	1	
7	止め栓 PLUG	S45C	1	
6	下シール LOWER SEAL	合成ゴム SYNTHETIC RUBBER	1	
5	上シール UPPER SEAL	合成ゴム SYNTHETIC RUBBER	1	
4	間座 SEPARATOR	NYLON	1SET	
3	鋼球 STEEL BALL	SUJ-2	1SET	φ22.225
2	内輪 INNER RACE	S48C	1	
1	外輪 OUTER RACE	S48C	1	
No.	部品名 NOMENCLATURE	材質 MATERIAL	数量 QUANTITY	備考 REMARK
客先 CUSTOMER				
部品名称 NOMENCLATURE		旋回軸受 SLEWING BEARING		
型番 ASSEMBLY NO.		SQ-200H		
検図 CHECKED	設計 DESIGNED	製図 DRAWN		尺度 SCALE
		K.T		
図面番号 DWG.NO.		SQ-200H-01		
株式会社泉州ベアリングサービス SENSHU BEARING SERVICE Corp				